



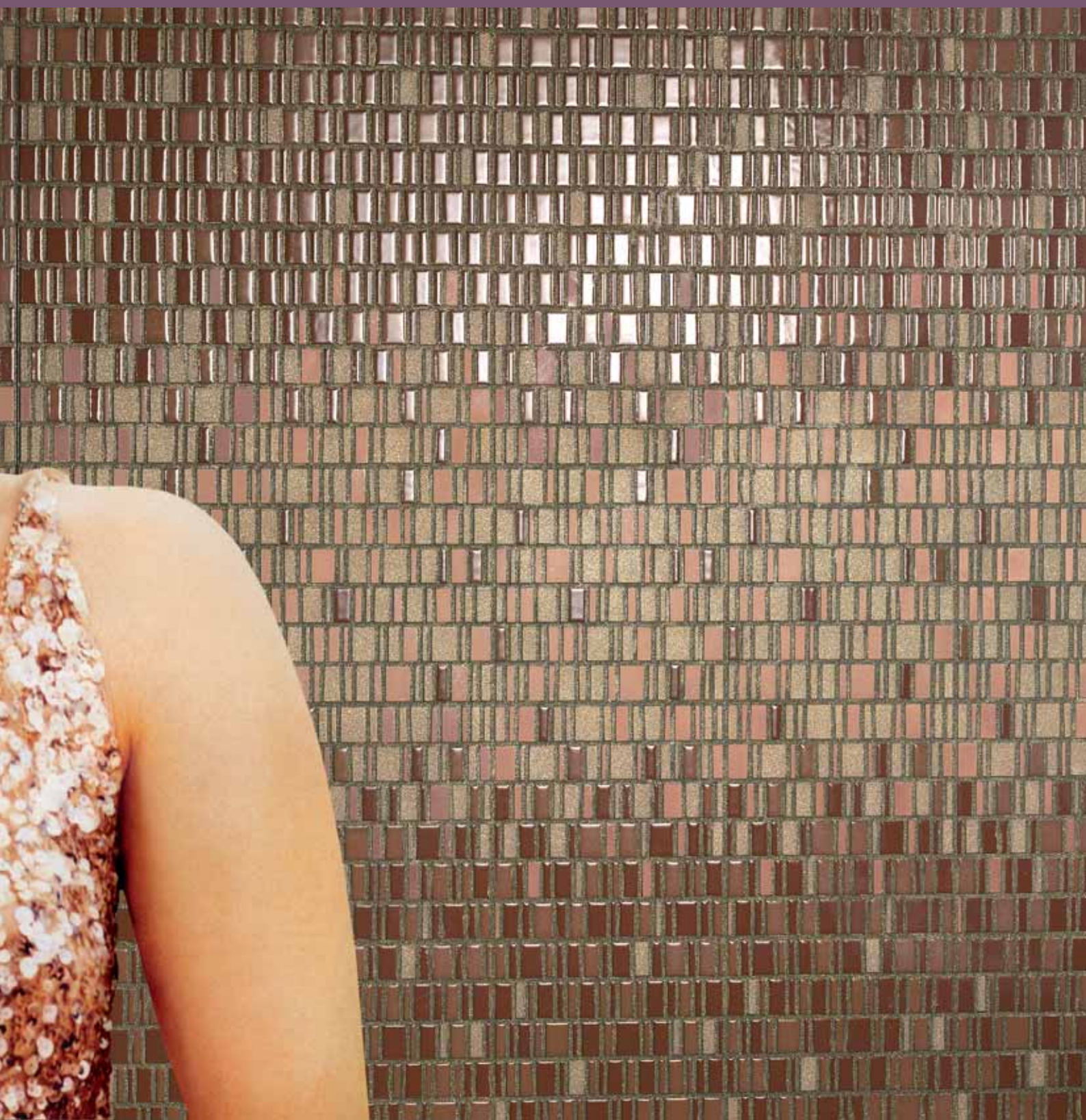
LM
GOLD LE MURRINE

GLAM

GLAZY

GLOSSY





Ambiente realizzato con Agata High, Medium e Low Gold

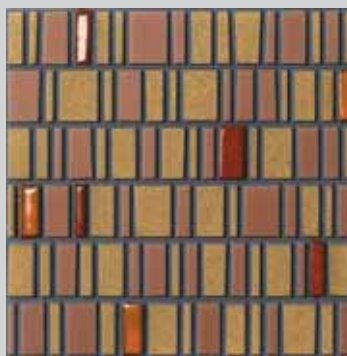
Ambiente realizzato con
Amethyst High, Medium e Low Gold







89 231005 Fondo Gold 30x30 (bicottura)



89 231105 High Gold Amber 30x30



89 231125 High Gold Blue 30x30



20 23100- Listello Gold 5x30



89 231205 Medium Gold Amber 30x30



89 231225 Medium Gold Blue 30x30

Pavimento: UNI EN 14411 B I b
Rivestimento: UNI EN 14411 B III



39 231000
Pavimento Le Murrine Gold 30x30 (gres smaltato)



89 231305 Low Gold Amber 30x30



89 231325 Low Gold Blue 30x30



57 231015 Pavimento Le Murrine Gold 49x49 (gres smaltato)



20 23130- List. Low Gold Amber 5x30



20 23132- List. Low Gold Blue 5x30

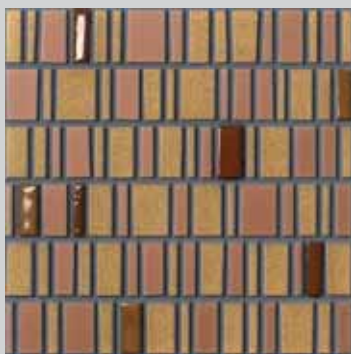
Istruzioni per la posa del rivestimento:

Poiché il vetro sul prodotto determina un effetto craquelé, occorre una particolare attenzione nella posa del materiale. Non sporcare la superficie con materiali solidi o liquidi; prima di procedere alla stuccatura attendere un paio di giorni e sottoporre il materiale ad un trattamento protettivo con un prodotto oleidrop repellente (es. FILA ES82), lasciandolo agire per diverse ore.

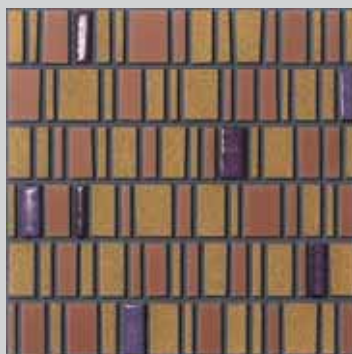
Per ragioni di pulizia, si consiglia il taglio a secco. La pulizia deve essere effettuata con detergenti non aggressivi (no acidi). Il fondo metallizzato, per la particolarità della lavorazione e degli smalti impiegati, può avere un effetto di forte stonizzazione e ossidazione, caratteristica del prodotto; per la sua pulizia, comportarsi come per una normale superficie in vetro, usando alcool e carta.

Avvertenza

Per la pulizia del pavimento utilizzare detergenti non aggressivi (no acidi), trattandosi di uno smalto metallizzato.



89 231115 High Gold Agata 30x30



89 231135 High Gold Amethyst 30x30



89 231215 Medium Gold Agata 30x30



89 231235 Medium Gold Amethyst 30x30



89 231315 Low Gold Agata 30x30



89 231335 Low Gold Amethyst 30x30



20 23131- List. Low Gold Agata 5x30



20 23133- List. Low Gold Amethyst 5x30

DECORI SU RETE



98 231006 Fondo Gold 30x30 su rete (bicottura)

98 231106 High Gold Amber 30x30 su rete

98 231116 High Gold Agata 30x30 su rete

98 231126 High Gold Blue 30x30 su rete

98 231136 High Gold Amethyst 30x30 su rete

98 231206 Medium Gold Amber 30x30 su rete

98 231216 Medium Gold Agata 30x30 su rete

98 231226 Medium Gold Blue 30x30 su rete

98 231236 Medium Gold Amethyst 30x30 su rete

98 231306 Low Gold Amber 30x30 su rete

98 231316 Low Gold Agata 30x30 su rete

98 231326 Low Gold Blue 30x30 su rete

98 231336 Low Gold Amethyst 30x30 su rete

Wall tiles fixing instructions:

The vitreous surface produces craquelé effects: a certain care shall therefore be taken when laying this material.
Don't use anything solid or liquid on the surface of the tiles (marker, ink, etc.).
After fixing and before grouting wait for 1 o 2 days for setting up the "crackle glaze" and then use a sealing product (anti oils and anti water, such as FILA ES82), letting it work for several hours.
For a better cleaning we advise dry cut.
Final cleaning shall be done with non aggressive detergents (no acids).
The metal effects on the surface may eventually oxidate: ordinary cleaning shall then be done with detergents normally used for glass or with alcohol and paper.

Warning

Use non aggressive (no acid) detergents when cleaning the floor tiles.

L M
GOLD LE MURRINE



TABELLA IMBALLI

VERPACKUNGEN- EMBALLAGES- PACKAGING

Progetto grafico e coordinamento:
NOW & ZEN

Pavimento: UNI EN 14411 B I b Rivestimento: UNI EN 14411 B III	Mq x Scat.	Pz.x Scat.	Kg x Scat.	Mq.x Pall.	Scat.x Pall.	Kg.x Pall.
PAVIMENTO 30x30 (gres smaltato)	1,26	14	22,15	50,40	40	886,00
PAVIMENTO 49x49 (gres smaltato)	1,44	6	30,80	34,56	24	739,20
PAVIMENTO 48x48 rettificato (gres)	1,38	6	29,40	33,12	24	705,60
BICOTTURA 30x30	1,00	11	13,00	50,00	50	650,00
LISTELLO 5x30		12	2,40			
BICOTTURA 30x30 su rete	0,54	6	7,50			