



## Caratteristiche tecniche

Technical specifications

# SKEMA

UNI EN ISO 14411 BIII A. L GL

---

<b>Materiale</b> Material	<b>Bicottura pasta bianca</b> White body double-firing
------------------------------	-----------------------------------------------------------

---

<b>Spessore</b> Thickness	<b>10mm</b>
------------------------------	-------------

---

<b>Finitura</b> Finish	<b>Glossy - Matt</b>
---------------------------	----------------------

---

<b>Destinazione d'uso</b> Application	<b>Interno / Rivestimento</b> Inside / Wall
------------------------------------------	------------------------------------------------

---



**Ceramiche Settecento Valtresinaro S.p.A.**  
Via del Crociale, 21 - 41042 Fiorano Modenese (MO)  
Tel. +39 0536 928711 - Fax +39 0536 928718  
www.settecento.com - e-mail: info@settecento.com

**SETTECENTO**  
MANIFATTURA CERAMICA

## Colori e formati · Colours and sizes

---

### Formato nominale

Nominal size



**7,5x30**

3"x12"

---

### Colori

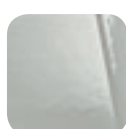
Colours



Matt  
White



Bright  
White



Bright  
Smoke



Matt  
Grey



Bright  
Green



Matt  
Green



Bright  
Denim



Bright  
Scarlet

---

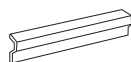
### Pezzi speciali

Special Pieces



**Quarter Round**

1,2x30  
0.5"x12"



**Liner**

5x30  
2"x12"

---

## Informazioni generali · General information

---

**Fuga consigliata**  
Recommended joints

**2mm**

**Pulizia e manutenzione**  
Cleaning and maintenance

**Usare detergenti neutri (non acidi) o alcol etilico.**  
Use neutral (non-acid) detergents or ethyl alcohol.



ITA

**Inquadra il QR Code per altre informazioni**  
Scan the QR Code for additional information



ENG

**Condizioni di vendita**  
Conditions of sale

**Come da catalogo generale · Inquadra il codice QR**  
As for general catalogue · Scan the QR Code



**Certificazioni**  
Certifications

**EPD - Dichiarazione ambientale di prodotto**  
EPD - Environmental product declaration



## Bicottura pasta bianca - Standard EN 14411 (ISO 13006) Annex L Group BIII (GL), E<sub>b</sub> > 10%

White body double-firing / Revêtements en pâte blanche et bicusson / Weißscherbige Zweibrand Wandfliesen / Bicocción en pasta blanca / Керамическая Плитка Двойного Обжига из Белой Глины

Caratteristiche Tecniche Technical Specifications Características Técnicas Technische Eigenschaften Características Técnicas Технические Характеристики		Norme Standards Normes Normen Normas Нормы	Valore Prescritto Values Required Valeur Prescrite Normvorgabe Valor Prescrito Заданное Значение	Valore Medio Average Rating Valeur Moyenne Durchschnittswert Valor Medio Среднее Значение	
<b>Dimensioni</b> Sizes Dimensions Größen Dimensiones Размеры		<b>Lunghezza e larghezza</b> · Length and width · Dimensions des côtés · Seitenlänge Largo y ancho · Длина и ширина	± 0,5%, max 2 mm	<b>Conforme</b> In accordance	
		<b>Spessore</b> · Thickness · Epaisseur · Stärke · Espesor · Толщина	± 10%, max 0,5 mm	<b>Conforme</b> In accordance	
		<b>Ortogonalità</b> · Wedging · Orthogonalité · Rechtwinkligkeit · Ortogonalidad Ортогональность	± 0,5%, max 2 mm	<b>Conforme</b> In accordance	
		<b>Rettilineità degli spigoli</b> · Straightness of the edges · Equerrage des angles Kantengeradheit · Rectilinearidad de las aristas · Прямолинейность углов	± 0,3%, max 1,5 mm	<b>Conforme</b> In accordance	
		<b>Planarità</b> · Flatness · Plainéité · Oberflächenqualität · Planicidad · Плоскостность	+ 0,5% / - 0,3%, max 2 mm	<b>Conforme</b> In accordance	
<b>Struttura</b> Structure Structure Struktur Estructura Структура		<b>Assorbimento d'acqua - valore medio %</b> · Water absorption - average value % Absorption d'eau - valeur moyenne % · Wasseraufnahme - Durchschnittswert % Absorción de agua - valor medio % · Водопоглощение Среднее значение %	ISO 10545-3 ASTM C373	> 10%	<b>Conforme</b> In accordance
		<b>Sforzo di rottura</b> · Breaking strenght · Force de rupture Bruchlast · Esfuerzo di ruptura · Усилие на излом	ISO 10545-4	S ≥ 600 N	<b>Conforme</b> In accordance
	<b>Resistenza alla flessione</b> · Bending strength · Résistance à la flexion Biegefestigkeit Resistencia a la flexión · Прочность при изгибе	R ≥ 12 N/mm <sup>2</sup>		<b>Conforme</b> In accordance	
<b>Sbalzi termici</b> Thermal shock Ecart de Température Temperaturwechsel Choques térmicos Температурные Перепады		<b>Resistenza agli sbalzi termici</b> · Thermal shock resistance Resistance aux variations thermiques · Temperaturwechselbeständigkeit · Resistencia a las diferencias de temperatura · Сопротивление температурным перепадам	ISO 10545-9	Resistente Resistant	Resistente Resistant
<b>Resistenza chimica</b> Chemical resistance Résistance aux attaques chimiques Chemikalienfestigkeit Resistencia a los produc- tos químicos Химическая стойкость		<b>Resistenza ai prodotti chimici di uso domestico e agli additivi per piscina</b> Resistance to household chemicals and swimming pool salts · Résistance aux pro- duits chimiques à usage domestique et aux adjuvants pour piscines · Beständigkeit gegen Haushaltchemikalien und Badewasserzusätze · Resistencia a los productos químicos de uso domestico o productos para la piscina · Сопротивляемость химическим средствам домашнего применения и добавкам для бассейна	ISO 10545-13	A	<b>Conforme</b> In accordance
		<b>Resistenza a basse concentrazioni di acidi ed alcali</b> · Resistance to low con- centrations of acids and alkalis · Résistance aux acides et aux alcalis à basse concen- tration · Beständigkeit gegen niedrigkonzentrierte Säuren und Laugen · Resistencia a concentració baja de ácidos y álcali · Сопротивляемость кислотам и щелочам низкой концентрации		A	<b>Conforme</b> In accordance
		<b>Resistenza alle macchie</b> · Stain resistance · Résistance aux taches · Baständigkeit gegen Fleckenbildung · Resistencia a las manchas · Стойкость к загрязнению	ISO 10545-14	*1	5

\*1

Metodo di prova disponibile

Test method available

Méthode d'essai disponible

Verfügbare Prüfmethode

Método de prueba disponible

Доступный метод испытания